

## Popublocker aktivieren/ deaktivieren

**Hinweis:** Der Popublocker ist standardmäßig aktiviert. Für die Nutzung unseres Internetverkaufs ist es jedoch notwendig den Popublocker zu deaktivieren. Sie müssen ihn möglicherweise nur deaktivieren, wenn er aktiviert ist.

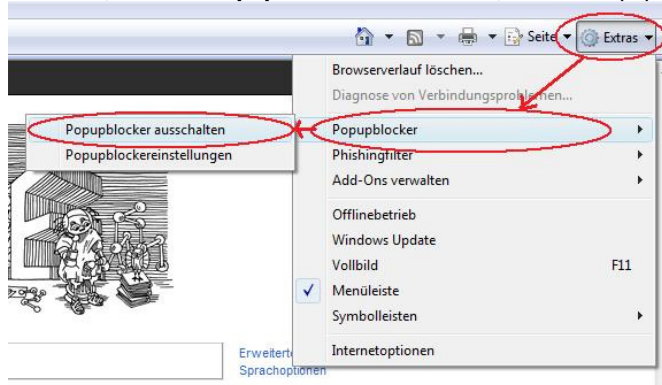
Der Popublocker kann folgendermaßen aktiviert/ deaktiviert werden:

- Im Menü **Extras**
- Über **Internetoptionen**

### Im Menü "Extras"

Gehen Sie folgendermaßen vor, um den Popublocker im Menü **Extras** zu aktivieren/ deaktivieren:

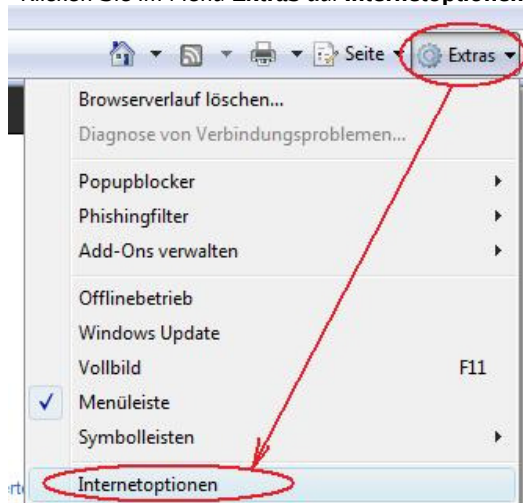
1. Klicken Sie auf **Start**, zeigen Sie auf **Alle Programme**, und klicken Sie dann auf **Internet Explorer**.
2. Zeigen Sie im Menü **Extras** auf **Popublocker**, und klicken Sie dann auf **Popublocker aktivieren**, um den Popublocker zu aktivieren, oder auf **Popublocker deaktivieren**, um den Popublocker zu deaktivieren.



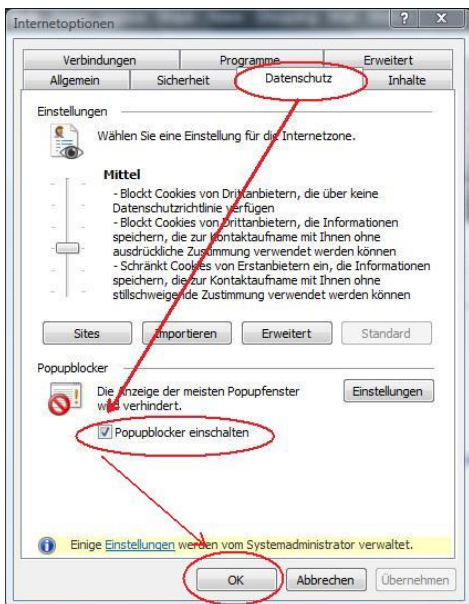
### Über "Internetoptionen"

Gehen Sie folgendermaßen vor, um den Popublocker über **Internetoptionen** zu konfigurieren:

1. Klicken Sie auf **Start**, zeigen Sie auf **Alle Programme**, und klicken Sie dann auf **Internet Explorer**.
2. Klicken Sie im Menü **Extras** auf **Internetoptionen**.



3. Klicken Sie auf die Registerkarte **Datenschutz**, und aktivieren Sie das Kontrollkästchen **Popups blocken**, um den Popublocker zu aktivieren, oder **deaktivieren** Sie das Kontrollkästchen **Popups blocken**, um den Popublocker zu deaktivieren.



4. Klicken Sie auf **Übernehmen** und anschließend auf **OK**.

## AddOns aktivieren/ deaktivieren

**Hinweis:** Einige Addons (z.B. Add Block) verhindern möglicherweise die Nutzung des Sylt Shuttle Internetverkaufs. In diesem Fall deaktivieren Sie bitte die entsprechenden Addons.

### So können Sie Add-Ons in Internet Explorer 8 dauerhaft deaktivieren

1. Öffnen Sie Internet Explorer, indem Sie auf die Schaltfläche **Start** klicken und dann auf **Internet Explorer** klicken.
2. Klicken Sie auf die Schaltfläche **Extras** und dann auf **Add-Ons** verwalten.
3. Klicken Sie unter **Anzeigen** auf **Alle Add-Ons**.
4. Klicken Sie auf das zu deaktivierende Add-On, und klicken Sie dann auf **Deaktivieren**.
5. Wiederholen Sie Schritt 4 für jedes Add-On, das Sie deaktivieren möchten. Klicken Sie anschließend auf **OK**.

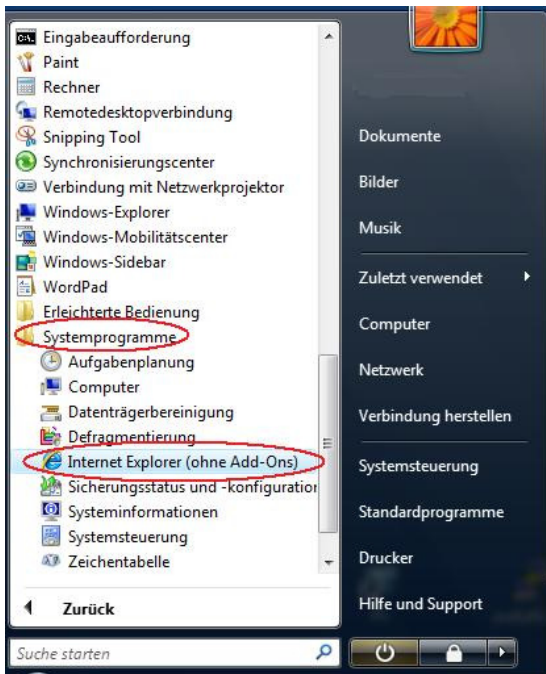
### So können Sie Add-Ons in Internet Explorer 7 dauerhaft deaktivieren

1. Öffnen Sie Internet Explorer, indem Sie auf die Schaltfläche **Start** klicken und dann auf **Internet Explorer** klicken.
2. Klicken Sie auf die Schaltfläche **Extras**, zeigen Sie auf **Add-Ons verwalten**, und klicken Sie dann auf **Add-Ons aktivieren bzw. deaktivieren**.
3. Klicken Sie in der Liste **Anzeigen** auf **Von Internet Explorer verwendete Add-Ons**, um alle Add-Ons anzuzeigen.
4. Klicken Sie auf das zu deaktivierende Add-On, und klicken Sie dann auf **Deaktivieren**.
5. Wiederholen Sie Schritt 4 für jedes Add-On, das Sie deaktivieren möchten. Klicken Sie anschließend auf **OK**.

**Hinweis:** Mit den folgenden Schritten können Sie Internet Explorer mit vorübergehend deaktivierten Add-Ons ausführen. Die Add-Ons sind dabei nur so lange deaktiviert, bis Sie Internet Explorer normal neu starten. Um Add-On dauerhaft zu deaktivieren, führen Sie die Schritte aus dem vorstehenden Abschnitt aus.

### So deaktivieren Sie vorübergehend alle Add-Ons

- Klicken Sie auf die Schaltfläche **Start**, und klicken Sie dann auf **Alle Programme**. Klicken Sie auf **Zubehör**, dann auf **Systemprogramme** und anschließend auf **Internet Explorer (ohne Add-Ons)**.



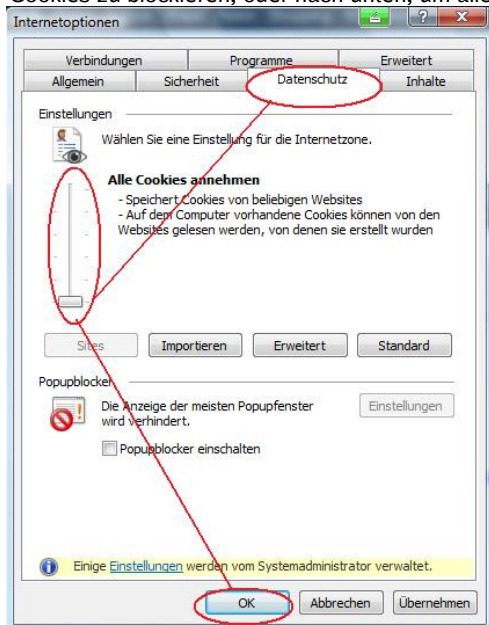
## Cookies blockieren/ zulassen

**Hinweis:** Für die Nutzung des Sylt Shuttle Internetverkaufs ist es erforderlich das Ihr Browser Cookies akzeptiert.

Gehen sie folgendermaßen vor , um die Einstellungen zu kontrollieren/ ändern:

### Zulassen oder blockieren aller Cookies

1. Öffnen Sie Internet Explorer, indem Sie auf die Schaltfläche **Start** klicken und dann auf **Internet Explorer** klicken.
2. Klicken Sie auf die Schaltfläche **Extras** und dann auf **Internetoptionen**.
3. Klicken Sie auf die Registerkarte **Datenschutz**, und verschieben Sie dann unter **Einstellungen** den Schieberegler nach oben, um alle Cookies zu blockieren, oder nach unten, um alle zuzulassen. Klicken Sie anschließend auf **OK**.



**Hinweis:** Das Blockieren von Cookies kann dazu führen, dass manche Webseiten nicht korrekt angezeigt werden.

Für die Nutzung des Sylt Shuttle Internetverkaufs müssen Sie Cookies während des Verkaufs zulassen. Bitte vergessen Sie nicht danach Ihre gewohnten Einstellungen gegebenenfalls wiederherzustellen.

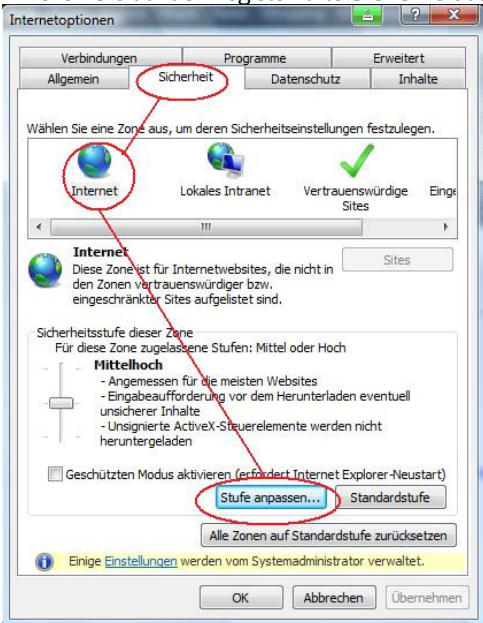
## Java Script deaktivieren/ aktivieren

**Hinweis:** Für die Nutzung des Sylt Shuttle Internetverkaufs ist es erforderlich das Sie Java Script aktivieren.

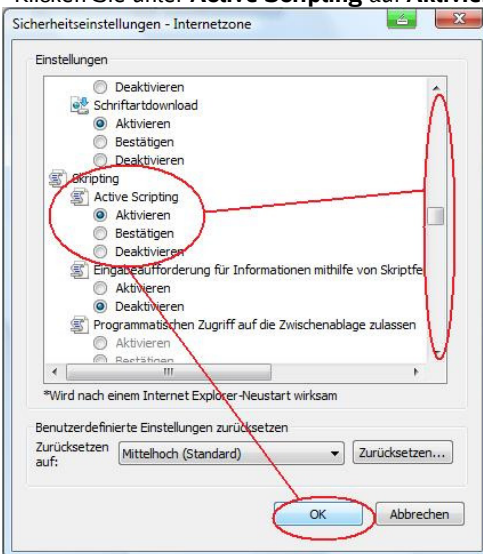
Gehen sie folgendermaßen vor, um Java Script zu deaktivieren/ aktivieren:

### So deaktivieren/ aktivieren Sie Java Scripting

1. Klicken Sie im Menü **Extras** auf **Internetoptionen**.
2. Klicken Sie auf der Registerkarte **Sicherheit** auf **Internet** und anschließend auf **Stufe anpassen**.



3. Klicken Sie unter **Active Scripting** auf **Aktivieren / Deaktivieren** oder **Eingabeaufforderung**.



4. Klicken Sie auf **OK** und anschließend auf **Ja**.
5. Klicken Sie auf **OK**.